

**Графическое описание местоположения границы населённого пункта
Граница п.Новый Южненское сельское поселение Белореченский район
Краснодарского края**

(наименование объекта, местоположение границ которого описано (далее - объект))

Раздел 1

Сведения об объекте

№ п/п	Характеристики объекта	Описание характеристик
1	2	3
1.	Местоположение объекта	Краснодарский край, район Белореченский, посёлок Новый
2.	Площадь объекта +/- величина погрешности определения площади (P +/- Дельта P)	4587220 +/- 18741 м ²
3.	Иные характеристики объекта	Граница п.Новый Южненское сельское поселение Белореченский район Краснодарского края

Раздел 2

Сведения о местоположении границ объекта

1. Система координат -

2. Сведения о характерных точках границ объекта

Обозначение характерных точек границ	Координаты, м		Метод определения координат характерной точки	Средняя квадратическая погрешность положения характерной точки (Mt), м	Описание обозначения точки на местности (при наличии)
	X	Y			
1	2	3	4	5	6
-	-	-	-	-	-

3. Сведения о характерных точках части (частей) границы объекта

Обозначение характерных точек части границы	Координаты, м		Метод определения координат характерной точки	Средняя квадратическая погрешность положения характерной точки (Mt), м	Описание обозначения точки на местности (при наличии)
	X	Y			
1	2	3	4	5	6
-	-	-	-	-	-

Раздел 3

Сведения о местоположении измененных (уточненных) границ объекта

1. Система координат МСК-23, зона 1

2. Сведения о характерных точках границ объекта

Обозначение характерных точек границ	Существующие координаты, м		Измененные (уточненные) координаты, м		Метод определения координат характерной точки	Средняя квадратическая погрешность положения характерной точки (M _t), м	Описание обозначения точки на местности (при наличии)
	X	Y	X	Y			
1	2	3	4	5	6	7	8
1	-	-	444340.29	2207457.38	Картометрический метод	2.5	-
2	-	-	444349.69	2207493.29	Картометрический метод	2.5	-
3	-	-	444357.17	2207521.92	Картометрический метод	2.5	-
4	-	-	444359.57	2207515.13	Картометрический метод	2.5	-
5	-	-	444360.00	2207513.70	Картометрический метод	2.5	-
6	-	-	444341.92	2207433.45	Картометрический метод	2.5	-
7	-	-	444392.58	2207429.72	Картометрический метод	2.5	-
8	-	-	444462.29	2207445.70	Картометрический метод	2.5	-
9	-	-	444489.03	2207477.65	Картометрический метод	2.5	-
10	-	-	444513.42	2207575.86	Картометрический метод	2.5	-
11	-	-	444494.73	2207580.29	Картометрический метод	2.5	-
12	-	-	444497.76	2207592.74	Картометрический метод	2.5	-
13	-	-	444470.65	2207607.70	Картометрический метод	2.5	-
14	-	-	444428.20	2207627.12	Картометрический метод	2.5	-
15	-	-	444416.21	2207632.61	Картометрический метод	2.5	-
16	-	-	444374.78	2207658.45	Картометрический метод	2.5	-
17	-	-	444362.80	2207665.93	Картометрический метод	2.5	-
18	-	-	444499.98	2207850.01	Картометрический метод	2.5	-
19	-	-	444524.47	2207911.16	Картометрический метод	2.5	-
20	-	-	444601.78	2207998.84	Картометрический метод	2.5	-
21	-	-	444607.01	2208026.43	Картометрический метод	2.5	-
22	-	-	444651.22	2208068.55	Картометрический метод	2.5	-

2. Сведения о характерных точках границ объекта							
Обозначение характерных точек границ	Существующие координаты, м		Измененные (уточненные) координаты, м		Метод определения координат характерной точки	Средняя квадратическая погрешность положения характерной точки (Mt), м	Описание обозначения точки на местности (при наличии)
	X	Y	X	Y			
1	2	3	4	5	6	7	8
23	-	-	444681.40	2208090.31	Картометрический метод	2.5	-
24	-	-	444745.96	2208098.03	Картометрический метод	2.5	-
25	-	-	444798.24	2208093.81	Картометрический метод	2.5	-
26	-	-	444862.80	2208062.24	Картометрический метод	2.5	-
27	-	-	444923.87	2208015.22	Картометрический метод	2.5	-
28	-	-	444946.31	2207978.03	Картометрический метод	2.5	-
29	-	-	444971.23	2207988.54	Картометрический метод	2.5	-
30	-	-	444996.49	2207984.34	Картометрический метод	2.5	-
31	-	-	445052.70	2208002.10	Картометрический метод	2.5	-
32	-	-	445108.64	2208001.59	Картометрический метод	2.5	-
33	-	-	445157.00	2208056.40	Картометрический метод	2.5	-
34	-	-	445220.67	2208068.49	Картометрический метод	2.5	-
35	-	-	445257.74	2208078.16	Картометрический метод	2.5	-
36	-	-	445298.84	2208109.59	Картометрический метод	2.5	-
37	-	-	445319.80	2208118.46	Картометрический метод	2.5	-
38	-	-	445346.40	2208136.19	Картометрический метод	2.5	-
39	-	-	445388.31	2208161.98	Картометрический метод	2.5	-
40	-	-	445410.07	2208203.89	Картометрический метод	2.5	-
41	-	-	445422.96	2208255.47	Картометрический метод	2.5	-
42	-	-	445426.68	2208299.43	Картометрический метод	2.5	-
43	-	-	445454.17	2208365.62	Картометрический метод	2.5	-
44	-	-	445488.98	2208432.39	Картометрический метод	2.5	-
45	-	-	445533.70	2208506.30	Картометрический метод	2.5	-
46	-	-	445601.92	2208519.20	Картометрический метод	2.5	-
47	-	-	445615.79	2208538.22	Картометрический метод	2.5	-
48	-	-	445667.26	2208529.60	Картометрический метод	2.5	-

2. Сведения о характерных точках границ объекта							
Обозначение характерных точек границ	Существующие координаты, м		Измененные (уточненные) координаты, м		Метод определения координат характерной точки	Средняя квадратическая погрешность положения характерной точки (Mt), м	Описание обозначения точки на местности (при наличии)
	X	Y	X	Y			
1	2	3	4	5	6	7	8
49	-	-	445681.34	2208522.19	Картометрический метод	2.5	-
50	-	-	446027.40	2208964.36	Картометрический метод	2.5	-
51	-	-	446085.49	2209024.50	Картометрический метод	2.5	-
52	-	-	446081.61	2209033.62	Картометрический метод	2.5	-
53	-	-	445983.87	2209263.22	Картометрический метод	2.5	-
54	-	-	445650.93	2208720.44	Картометрический метод	2.5	-
55	-	-	445551.04	2208771.84	Картометрический метод	2.5	-
56	-	-	445491.85	2208814.00	Картометрический метод	2.5	-
57	-	-	445446.57	2208846.26	Картометрический метод	2.5	-
58	-	-	445297.81	2208620.83	Картометрический метод	2.5	-
59	-	-	445386.50	2208552.98	Картометрический метод	2.5	-
60	-	-	445423.79	2208537.26	Картометрический метод	2.5	-
61	-	-	445408.33	2208496.03	Картометрический метод	2.5	-
62	-	-	445432.11	2208487.12	Картометрический метод	2.5	-
63	-	-	445356.53	2208495.45	Картометрический метод	2.5	-
64	-	-	445337.69	2208506.80	Картометрический метод	2.5	-
65	-	-	445317.86	2208537.97	Картометрический метод	2.5	-
66	-	-	445255.23	2208571.86	Картометрический метод	2.5	-
67	-	-	445237.18	2208594.61	Картометрический метод	2.5	-
68	-	-	445211.12	2208646.69	Картометрический метод	2.5	-
69	-	-	445196.83	2208652.43	Картометрический метод	2.5	-
70	-	-	445176.60	2208713.22	Картометрический метод	2.5	-
71	-	-	445092.28	2208695.55	Картометрический метод	2.5	-
72	-	-	445074.19	2208708.39	Картометрический метод	2.5	-
73	-	-	445056.40	2208747.90	Картометрический метод	2.5	-
74	-	-	445006.28	2208749.65	Картометрический метод	2.5	-

2. Сведения о характерных точках границ объекта							
Обозначение характерных точек границ	Существующие координаты, м		Измененные (уточненные) координаты, м		Метод определения координат характерной точки	Средняя квадратическая погрешность положения характерной точки (Mt), м	Описание обозначения точки на местности (при наличии)
	X	Y	X	Y			
1	2	3	4	5	6	7	8
75	-	-	444981.08	2208775.75	Картометрический метод	2.5	-
76	-	-	444940.58	2208788.62	Картометрический метод	2.5	-
77	-	-	444914.78	2208804.37	Картометрический метод	2.5	-
78	-	-	444873.61	2208809.19	Картометрический метод	2.5	-
79	-	-	444798.80	2208790.17	Картометрический метод	2.5	-
80	-	-	444818.70	2208893.22	Картометрический метод	2.5	-
81	-	-	444744.04	2208940.46	Картометрический метод	2.5	-
82	-	-	444692.23	2208960.27	Картометрический метод	2.5	-
83	-	-	444619.87	2208979.03	Картометрический метод	2.5	-
84	-	-	444604.83	2208978.97	Картометрический метод	2.5	-
85	-	-	444551.67	2208969.37	Картометрический метод	2.5	-
86	-	-	444503.70	2208960.71	Картометрический метод	2.5	-
87	-	-	444491.17	2208967.37	Картометрический метод	2.5	-
88	-	-	444459.73	2208984.06	Картометрический метод	2.5	-
89	-	-	444501.93	2209063.55	Картометрический метод	2.5	-
90	-	-	444533.37	2209046.86	Картометрический метод	2.5	-
91	-	-	444566.32	2209108.95	Картометрический метод	2.5	-
92	-	-	444664.13	2209057.00	Картометрический метод	2.5	-
93	-	-	444703.67	2209036.72	Картометрический метод	2.5	-
94	-	-	444721.36	2209071.24	Картометрический метод	2.5	-
95	-	-	444446.41	2209221.72	Картометрический метод	2.5	-
96	-	-	444424.32	2209233.81	Картометрический метод	2.5	-
97	-	-	444537.76	2209435.95	Картометрический метод	2.5	-
98	-	-	444457.11	2209489.60	Картометрический метод	2.5	-
99	-	-	444319.50	2209279.80	Картометрический метод	2.5	-
100	-	-	444181.80	2209070.90	Картометрический метод	2.5	-

2. Сведения о характерных точках границ объекта							
Обозначение характерных точек границ	Существующие координаты, м		Измененные (уточненные) координаты, м		Метод определения координат характерной точки	Средняя квадратическая погрешность положения характерной точки (Mt), м	Описание обозначения точки на местности (при наличии)
	X	Y	X	Y			
1	2	3	4	5	6	7	8
101	-	-	444044.20	2208861.90	Картометрический метод	2.5	-
102	-	-	443907.50	2208652.50	Картометрический метод	2.5	-
103	-	-	443840.80	2208696.80	Картометрический метод	2.5	-
104	-	-	443824.00	2208707.80	Картометрический метод	2.5	-
105	-	-	443784.82	2208829.32	Картометрический метод	2.5	-
106	-	-	443708.35	2208906.89	Картометрический метод	2.5	-
107	-	-	443584.24	2208987.79	Картометрический метод	2.5	-
108	-	-	443421.33	2209141.83	Картометрический метод	2.5	-
109	-	-	443349.30	2209186.16	Картометрический метод	2.5	-
110	-	-	443257.32	2209203.89	Картометрический метод	2.5	-
111	-	-	443184.18	2209183.94	Картометрический метод	2.5	-
112	-	-	443141.22	2209145.12	Картометрический метод	2.5	-
113	-	-	443124.01	2209137.95	Картометрический метод	2.5	-
114	-	-	443078.46	2209170.47	Картометрический метод	2.5	-
115	-	-	443053.74	2209188.15	Картометрический метод	2.5	-
116	-	-	443052.30	2209208.22	Картометрический метод	2.5	-
117	-	-	443033.52	2209231.70	Картометрический метод	2.5	-
118	-	-	442910.85	2209169.21	Картометрический метод	2.5	-
119	-	-	442941.55	2209153.79	Картометрический метод	2.5	-
120	-	-	443061.51	2209093.54	Картометрический метод	2.5	-
121	-	-	443112.76	2208999.91	Картометрический метод	2.5	-
122	-	-	443153.63	2208825.11	Картометрический метод	2.5	-
123	-	-	443094.86	2208725.44	Картометрический метод	2.5	-
124	-	-	443089.13	2208590.46	Картометрический метод	2.5	-
125	-	-	443120.42	2208502.38	Картометрический метод	2.5	-
126	-	-	443155.21	2208446.19	Картометрический метод	2.5	-

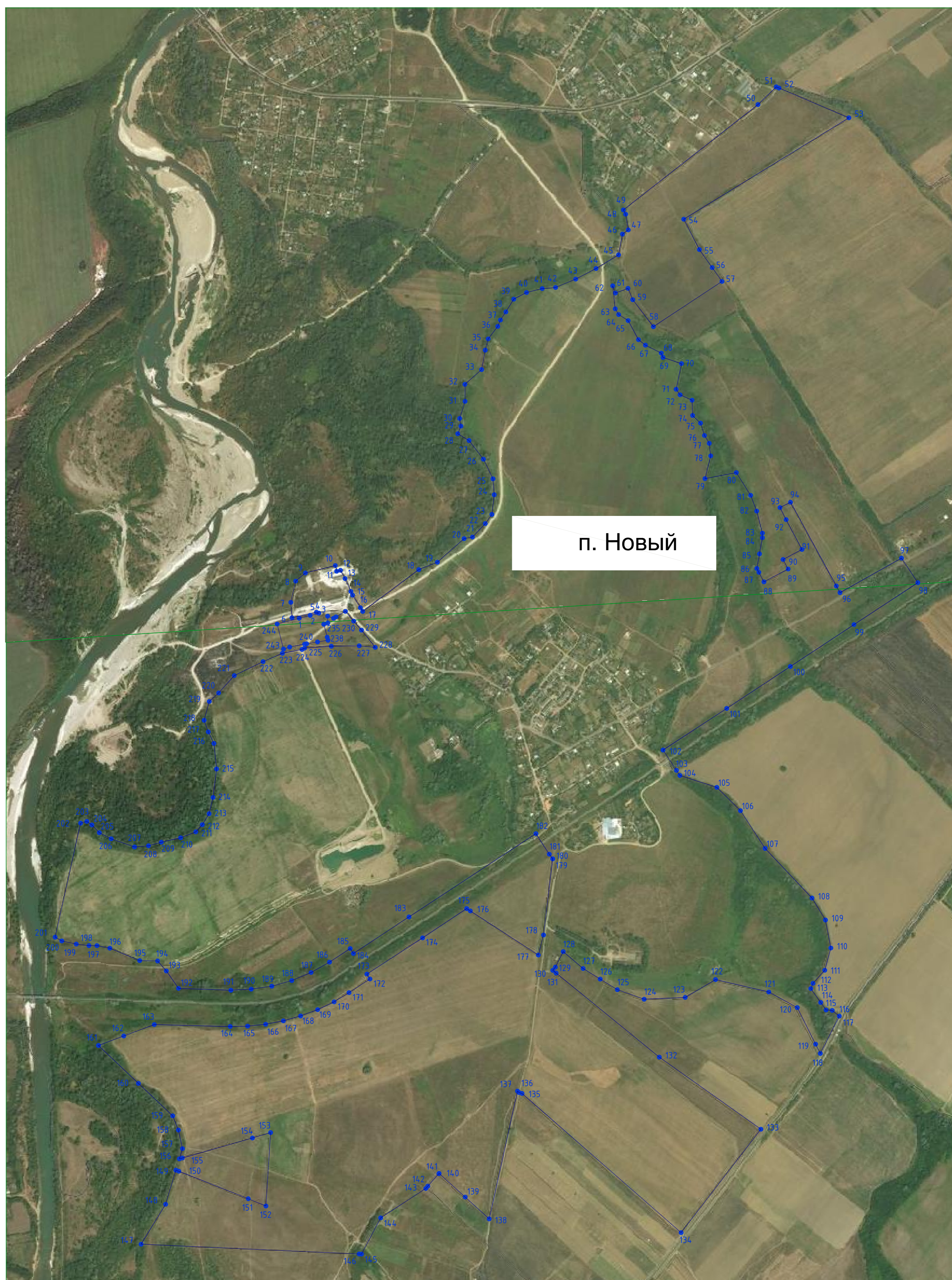
2. Сведения о характерных точках границ объекта							
Обозначение характерных точек границ	Существующие координаты, м		Измененные (уточненные) координаты, м		Метод определения координат характерной точки	Средняя квадратическая погрешность положения характерной точки (Mt), м	Описание обозначения точки на местности (при наличии)
	X	Y	X	Y			
1	2	3	4	5	6	7	8
127	-	-	443190.00	2208390.00	Картометрический метод	2.5	-
128	-	-	443245.40	2208324.53	Картометрический метод	2.5	-
129	-	-	443194.57	2208298.80	Картометрический метод	2.5	-
130	-	-	443183.94	2208290.17	Картометрический метод	2.5	-
131	-	-	443174.88	2208301.30	Картометрический метод	2.5	-
132	-	-	442898.75	2208640.30	Картометрический метод	2.5	-
133	-	-	442662.19	2208974.02	Картометрический метод	2.5	-
134	-	-	442322.55	2208711.91	Картометрический метод	2.5	-
135	-	-	442779.55	2208189.27	Картометрический метод	2.5	-
136	-	-	442782.39	2208179.72	Картометрический метод	2.5	-
137	-	-	442787.43	2208174.31	Картометрический метод	2.5	-
138	-	-	442367.67	2208081.53	Картометрический метод	2.5	-
139	-	-	442439.22	2208002.59	Картометрический метод	2.5	-
140	-	-	442516.94	2207916.82	Картометрический метод	2.5	-
141	-	-	442516.18	2207916.15	Картометрический метод	2.5	-
142	-	-	442475.02	2207879.73	Картометрический метод	2.5	-
143	-	-	442467.53	2207873.10	Картометрический метод	2.5	-
144	-	-	442370.93	2207724.86	Картометрический метод	2.5	-
145	-	-	442251.97	2207661.87	Картометрический метод	2.5	-
146	-	-	442252.32	2207654.28	Картометрический метод	2.5	-
147	-	-	442284.40	2206937.73	Картометрический метод	2.5	-
148	-	-	442415.57	2207018.35	Картометрический метод	2.5	-
149	-	-	442527.55	2207052.30	Картометрический метод	2.5	-
150	-	-	442524.23	2207061.76	Картометрический метод	2.5	-
151	-	-	442433.73	2207290.00	Картометрический метод	2.5	-
152	-	-	442409.91	2207348.06	Картометрический метод	2.5	-

2. Сведения о характерных точках границ объекта							
Обозначение характерных точек границ	Существующие координаты, м		Измененные (уточненные) координаты, м		Метод определения координат характерной точки	Средняя квадратическая погрешность положения характерной точки (Mt), м	Описание обозначения точки на местности (при наличии)
	X	Y	X	Y			
1	2	3	4	5	6	7	8
153	-	-	442651.12	2207363.27	Картометрический метод	2.5	-
154	-	-	442633.26	2207303.76	Картометрический метод	2.5	-
155	-	-	442567.58	2207073.44	Картометрический метод	2.5	-
156	-	-	442564.76	2207063.58	Картометрический метод	2.5	-
157	-	-	442598.25	2207073.74	Картометрический метод	2.5	-
158	-	-	442659.40	2207060.39	Картометрический метод	2.5	-
159	-	-	442705.97	2207041.65	Картометрический метод	2.5	-
160	-	-	442812.59	2206929.11	Картометрический метод	2.5	-
161	-	-	442937.13	2206797.64	Картометрический метод	2.5	-
162	-	-	442968.33	2206880.79	Картометрический метод	2.5	-
163	-	-	443005.80	2206981.10	Картометрический метод	2.5	-
164	-	-	442999.30	2207230.70	Картометрический метод	2.5	-
165	-	-	443000.70	2207287.80	Картометрический метод	2.5	-
166	-	-	443006.81	2207347.01	Картометрический метод	2.5	-
167	-	-	443018.10	2207405.20	Картометрический метод	2.5	-
168	-	-	443034.10	2207461.80	Картометрический метод	2.5	-
169	-	-	443054.70	2207517.80	Картометрический метод	2.5	-
170	-	-	443080.30	2207571.80	Картометрический метод	2.5	-
171	-	-	443110.70	2207620.90	Картометрический метод	2.5	-
172	-	-	443155.60	2207689.70	Картометрический метод	2.5	-
173	-	-	443171.54	2207679.62	Картометрический метод	2.5	-
174	-	-	443290.45	2207862.63	Картометрический метод	2.5	-
175	-	-	443386.83	2208007.35	Картометрический метод	2.5	-
176	-	-	443379.01	2208019.42	Картометрический метод	2.5	-
177	-	-	443234.11	2208242.90	Картометрический метод	2.5	-
178	-	-	443300.00	2208260.00	Картометрический метод	2.5	-

2. Сведения о характерных точках границ объекта							
Обозначение характерных точек границ	Существующие координаты, м		Измененные (уточненные) координаты, м		Метод определения координат характерной точки	Средняя квадратическая погрешность положения характерной точки (Mt), м	Описание обозначения точки на местности (при наличии)
	X	Y	X	Y			
1	2	3	4	5	6	7	8
179	-	-	443550.00	2208290.00	Картометрический метод	2.5	-
180	-	-	443550.30	2208290.10	Картометрический метод	2.5	-
181	-	-	443565.44	2208278.81	Картометрический метод	2.5	-
182	-	-	443632.97	2208234.90	Картометрический метод	2.5	-
183	-	-	443359.26	2207817.94	Картометрический метод	2.5	-
184	-	-	443239.09	2207635.39	Картометрический метод	2.5	-
185	-	-	443255.60	2207624.80	Картометрический метод	2.5	-
186	-	-	443211.00	2207556.90	Картометрический метод	2.5	-
187	-	-	443176.80	2207496.20	Картометрический метод	2.5	-
188	-	-	443150.41	2207432.80	Картометрический метод	2.5	-
189	-	-	443131.80	2207367.20	Картометрический метод	2.5	-
190	-	-	443122.20	2207299.60	Картометрический метод	2.5	-
191	-	-	443118.60	2207232.80	Картометрический метод	2.5	-
192	-	-	443124.61	2207061.00	Картометрический метод	2.5	-
193	-	-	443182.01	2207020.79	Картометрический метод	2.5	-
194	-	-	443214.73	2206991.99	Картометрический метод	2.5	-
195	-	-	443215.80	2206933.24	Картометрический метод	2.5	-
196	-	-	443256.70	2206835.08	Картометрический метод	2.5	-
197	-	-	443265.04	2206792.83	Картометрический метод	2.5	-
198	-	-	443265.07	2206766.55	Картометрический метод	2.5	-
199	-	-	443270.20	2206724.80	Картометрический метод	2.5	-
200	-	-	443280.46	2206677.36	Картометрический метод	2.5	-
201	-	-	443292.89	2206655.32	Картометрический метод	2.5	-
202	-	-	443667.29	2206739.11	Картометрический метод	2.5	-
203	-	-	443673.14	2206759.61	Картометрический метод	2.5	-
204	-	-	443661.43	2206776.21	Картометрический метод	2.5	-

2. Сведения о характерных точках границ объекта							
Обозначение характерных точек границ	Существующие координаты, м		Измененные (уточненные) координаты, м		Метод определения координат характерной точки	Средняя квадратическая погрешность положения характерной точки (Mt), м	Описание обозначения точки на местности (при наличии)
	X	Y	X	Y			
1	2	3	4	5	6	7	8
205	-	-	443636.07	2206800.61	Картометрический метод	2.5	-
206	-	-	443615.91	2206839.61	Картометрический метод	2.5	-
207	-	-	443589.08	2206916.28	Картометрический метод	2.5	-
208	-	-	443592.98	2206962.16	Картометрический метод	2.5	-
209	-	-	443604.68	2207004.14	Картометрический метод	2.5	-
210	-	-	443619.32	2207067.61	Картометрический метод	2.5	-
211	-	-	443638.82	2207117.38	Картометрический метод	2.5	-
212	-	-	443662.23	2207138.86	Картометрический метод	2.5	-
213	-	-	443698.32	2207161.31	Картометрический метод	2.5	-
214	-	-	443751.60	2207174.08	Картометрический метод	2.5	-
215	-	-	443845.23	2207185.80	Картометрический метод	2.5	-
216	-	-	443929.11	2207177.01	Картометрический метод	2.5	-
217	-	-	443967.15	2207158.46	Картометрический метод	2.5	-
218	-	-	444005.19	2207144.79	Картометрический метод	2.5	-
219	-	-	444066.98	2207161.87	Картометрический метод	2.5	-
220	-	-	444094.92	2207192.63	Картометрический метод	2.5	-
221	-	-	444151.99	2207243.97	Картометрический метод	2.5	-
222	-	-	444197.79	2207338.44	Картометрический метод	2.5	-
223	-	-	444225.10	2207401.91	Картометрический метод	2.5	-
224	-	-	444237.83	2207466.50	Картометрический метод	2.5	-
225	-	-	444242.21	2207474.79	Картометрический метод	2.5	-
226	-	-	444248.30	2207562.84	Картометрический метод	2.5	-
227	-	-	444249.75	2207654.36	Картометрический метод	2.5	-
228	-	-	444244.62	2207707.10	Картометрический метод	2.5	-
229	-	-	444301.29	2207661.84	Картометрический метод	2.5	-
230	-	-	444330.88	2207636.19	Картометрический метод	2.5	-

Раздел 4
План границ объекта



Масштаб 1:7000

УСЛОВНЫЕ ОБОЗНАЧЕНИЯ

	Граница п. Новый
	Характерная точка и ее номер

Граница п.Новый Юженское сельское поселение
Белореченский район, Краснодарского края

Подпись _____



Дата " 16 " октября 2019 г.

**Текстовое описание местоположения границ
населенных пунктов, территориальных зон, особо охраняемых природных
территорий, зон с особыми условиями использования территорий**

Прохождение границы		Описание прохождения границы
от точки	до точки	
1	2	3
-	-	-